



“ Le sentier chemine d'étang en étang à l'occasion d'une balade ombragée et très facile. Il mène à un belvédère, longe une tourbière et permet la traversée d'un étang sur un pont en bois menant à un chalet. ”

## RECOMMANDATIONS



### Sac à dos

Emportez un pique-nique ou un goûter à partager en famille au bord d'un étang.



### Parcours

Parcours ombragé, très facile avec un dénivelé très faible.



### Accessibilité

Petit sentier en forêt, possibilité d'admirer des poissons dans l'onde des étangs.

En cas d'accident, composez le 112



Office de Tourisme Communautaire des Ballons des Hautes-Vosges\*  
Bureau du Thillot  
47 Rue de la Gare - 88160 LE THILLOT  
Tél. : +33 (0)3 56 11 00 90  
info.tourisme@ballons-hautes-vosges.com

\* Chartre graphique : Massif des Vosges - Cimbô Conseils  
\* Crédits photo : OTC-BHV



## POUR PROLONGER LABALADE

### DÉGUSTER

À quelques minutes du Col des Croix  
Auberge des Sources  
Au cœur du village de Château-Lambert, à proximité du Col des Croix. Spécialités : cuisses de grenouilles, filet de truite...

70440 CHATEAU LAMBERT  
Tél : + 33 (0)3 84 62 83 60

### EXPLORER

Au village de Château-Lambert  
Espace Nature Culture  
Vous pourrez découvrir le village et l'exposition de l'Espace Nature Culture .  
Vous pourrez profiter du point de vue de la Vierge des Neiges qui surplombe le village et visiter la chapelle érigée en 1616.

70440 CHATEAU LAMBERT  
Tél : + 33 (0)3 84 20 49 84

### DÉCOUVRIR

Au village de Château-Lambert  
Le Musée de la Montagne  
Musée en partie situé à l'extérieur, celui-ci est une évocation de la société rurale du début du XX<sup>e</sup> siècle. L'habitat paysan, les activités de la ferme, du moulin, de la forge et de la mine restituent l'ambiance paysanne de cette époque.

70440 CHATEAU LAMBERT  
Tél : + 33 (0)3 84 20 43 09

### CONNAITRE

La Route des Forts est une route historique et touristique située à la limite du département des Vosges et du Plateau des 1000 étangs, en Haute-Saône. Cette ancienne route stratégique fait 43 kilomètres de long reliant Remiremont au Ballon de Servance.  
**Au départ du Col des Croix.**

# BALADE FAMILLE LES NOIRS ÉTANGS

FICHE  
RANDO  
RAMONCHAMP



SAISON  
HORS NEIGE



DURÉE  
2H



DISTANCE  
5 KM



DÉNIVELÉ  
+ 54 M



DIFFICULTÉ  
1 PETIT PAS



— Cette jolie balade est une excellente introduction au Plateau des Mille Etangs, région du Sud du Massif des Vosges d'une superficie de 220 km<sup>2</sup> comptant pas moins de 850 étangs !

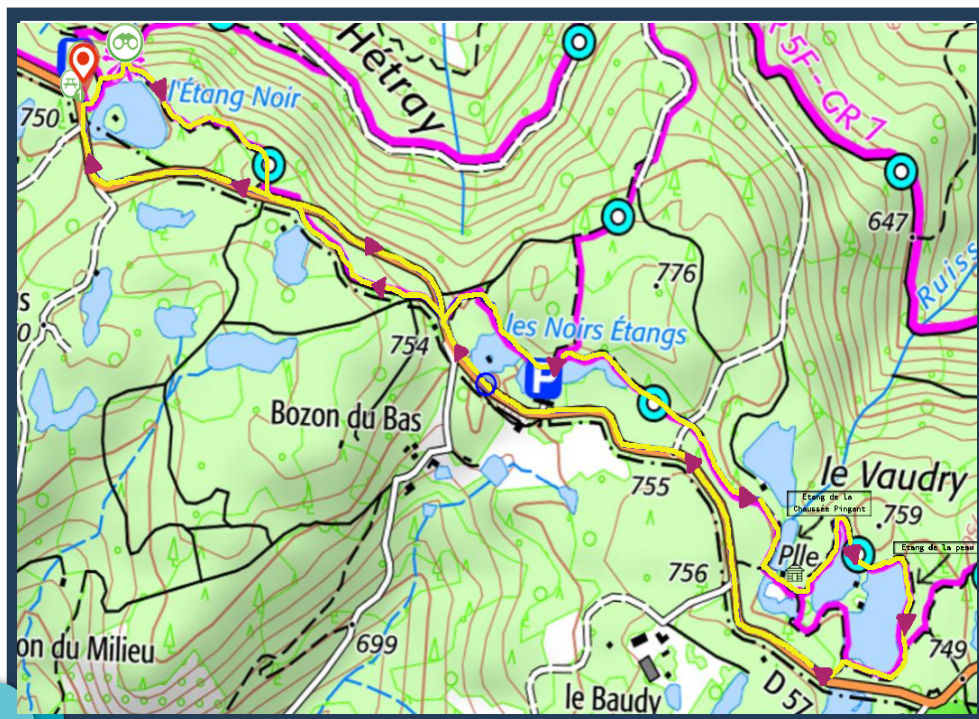
## OFFICE DE TOURISME COMMUNAUTAIRE DES BALLONS DES HAUTES-VOSGES

Bureau principal : 28 bis, rue de Lorraine 88560 SAINT-AURICE-SUR-MOSELLE  
+33 (0)3 56 11 00 90 - info.tourisme@ballons-hautes-vosges.com - www.ballons-hautes-vosges.com

## ACCÈS ET POINT DE DÉPART

**Accès :** Depuis le Bureau d'Informations Touristiques du Thillot, prenez à droite la D486 direction Lure. Au sommet du Col des Croix, prenez sur la droite la D57 sur 4 kilomètres.

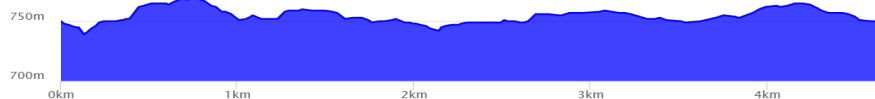
**Départ :** Parking de l'Étang Noir sur le côté droit de la route (aire de pique-nique).



©IGN 2021 – copie et reproduction interdite

- Point de départ
- Parcours
- Table de pique-nique
- Point de vue
- Chalet de l'étang de la Chaussée Pingant

Echelle : 1cm = 200m



L'Étang Noir



Les Noirs Étangs

## PARCOURS ET POINTS D'INTÉRÊT

- Du parking, prenez le sentier à gauche qui longe l'étang et suivez la direction "Sentier des Etangs" balisage anneau bleu ○.
- Après 50 mètres, passage sur un belvédère protégé par des barrières en bois. Continuez sur ce sentier, vous longez l'Étang Noir avant de croiser la route.
- Arrivés à la route, prenez à gauche en continuant sur 30 mètres puis prenez le chemin à droite dans la forêt en suivant le balisage anneau bleu ○.
- Passez le pont bleu et continuez sur ce chemin sur 300 mètres environ.
- Arrivés à nouveau sur la route, traversez-la et prenez le chemin en face balisage anneau bleu ○.
- Continuez sur 50 mètres puis prenez à droite en suivant toujours le même balisage anneau bleu ○. Vous passez au lieu-dit "Les Noirs Etangs" dont le nom est indiqué sur une pancarte au bord du sentier pédestre.
- Au carrefour, suivez encore la direction "Sentier des Etangs" balisage anneau bleu ○.
- Longez l'étang asséché puis à la fin du chemin, prenez le sentier en face balisage anneau bleu ○. Ne prenez pas à droite vers la route goudronnée.
- Passez à côté d'un étang et d'une maison privés sur la gauche. Le terrain est clôturé. Arrivés au bout de cet étang privé, vous débouchez sur un étang dénommé "Étang de la Chaussée Pingant". Prenez à droite le sentier balisage anneau bleu ○.
- Passez le pont qui mène à un joli chalet avec table de pique-nique ouvert toute l'année. Possibilité de pêcher sur place (carte de pêche obligatoire).
- Dirigez-vous vers la droite derrière le chalet, suivez la pancarte "Sentier des Etangs" balisage anneau bleu ○ et longez la tourbière. Continuez la balade en suivant la direction "sens conseillé" ○.
- Retrouvez un autre étang sur votre droite avec un chalet. Longez-le en suivant le balisage anneau bleu ○.
- Arrivés à un nouvel étang (grosse maison) dénommé "Étang de la Peau", prenez à droite puis longez cet étang via le sentier pour rejoindre un chemin forestier avant de tourner à gauche pour rejoindre la route.
- Face à vous se trouve un étang bordé de pierres. Suivez la route sur votre droite sur 2 km pour finir la balade et rejoindre le point de départ.



## LE COIN DES ENFANTS

Amusez-vous à lancer des petits cailloux dans l'eau des étangs ou encore à faire des ricochets.

Il faut bien sûr rester prudent et ne pas trop s'approcher des étangs sans qu'un adulte veille sur les enfants.

Les étangs que vous admirez sur le parcours sont privés à l'exception de l'étang de la Chaussée Pingant où il est possible de pratiquer la pêche (cartes de pêche vendues par la Société de Pêche de Ramonchamp).

## LE SAVIEZ-VOUS ?

Le Sentier des Etangs a été créé en août 2002 sur le territoire de la commune de Ramonchamp pour relier l'Étang Noir au GR7 sans que le randonneur soit obligé de marcher le long de la route.

Ce parcours se trouve dans le prolongement côté vosgien du Plateau des 1000 Étangs (850 étangs en réalité).