

Balades ludiques



à Saint-Maurice-sur-Moselle

Au cœur des Hautes-Vosges



Visiter,
se balader,
s'amuser,
jouer !



www.ballons-hautes-vosges.com



RANDOLAND.FR

9 Balades ludiques...



...au cœur des Hautes-Vosges

Un massif à découvrir en famille*



Données cartographiques ©2015 Google

- ① Le Valtin
- ② Xonrupt-Longemer
- ③ Gérardmer, la Roche du Rain
- ④ Gérardmer, Ramberchamp
- ⑤ La Bresse
- ⑥ Cornimont
- ⑦ Ventron
- ⑧ Bussang
- ⑨ Saint-Maurice-sur-Moselle

*Fiches-circuits disponibles en Offices de Tourisme et sur randoland.fr



Saint-Maurice-sur-Moselle

FACILE



2,4 KM

1 h 20

SAINT-MAURICE-SUR-MOSELLE

Saint-Maurice-sur-Moselle est un village de 1422 habitants niché au sud-est des Hautes Vosges, à la limite de 3 régions (Lorraine, Alsace et Franche Comté) et de 4 départements (Vosges, Haut Rhin, Territoire de Belfort et Haute Saône).

Les points culminants sont le Rouge Gazon avec 1 260 mètres d'altitude, et le Ballon d'Alsace, avec 1 247 mètres d'altitude ; et ce sont aussi deux stations de sports d'Hiver.

Situé dans le Parc Naturel Régional des Ballons des Vosges et aux portes de la Réserve Naturelle des Ballons Comtois, Saint-Maurice-sur-Moselle est un village chaleureux, simple et naturel ! Il fait le bonheur des petits et des grands !



Parcours en voiture pour se rendre au départ de la balade.

Prendre la direction du Rouge Gazon. Continuer sur cette D 90 jusqu'au parking situé devant le n° 18 de la rue de la Goutte du Rieux. Traverser le pont puis suivre à gauche la rue du Proscené.

Débuter la balade depuis le parking sur le bord de la route. Prendre à droite la rue de la Fonderie et avancer jusqu'au pont ①. Traverser le pont puis suivre à gauche la rue du Proscené.

Prendre ensuite le chemin sur la gauche. Remarquer le panneau de balisage des circuits VTT (circuits 12 et suivants) ②.

Juste après noter la présence d'animaux insolites dans les Vosges ③.

Si les animaux ne sont pas présents, montrer aux enfants la photo de bas de page de la page suivante.

Continuer sur le chemin le long de la plantation de sapins. Peu après, remarquer au milieu du pré, sur la droite, un ancien réservoir surplombant le chemin. ④

Poursuivre sur le même chemin jusqu'à la petite route. Tourner à gauche pour arriver devant la scierie. Noter la présence des

panneaux de signalisation sur la droite de la route ⑤.

Continuer sur cette route et rejoindre ensuite la rue de la Goutte du Rieux. Continuer sur cette route et juste avant l'intersection, remarquer sur la gauche la présence d'un étang de pêche : l'Étang de Morteville ⑥.

Rejoindre la rue de la Goutte du Rieux, remonter jusqu'au n° 25 et observer la céramique de couleur ⑦.

S'arrêter ensuite devant la maison n° 28 ⑧. Continuer dans la même direction pour revenir à votre point de départ.

Infos locales

Office de Tourisme
Intercommunal des Ballons
des Hautes-Vosges / Bureau de
de Saint-Maurice-sur-Moselle

28Bis, Rue de Lorraine
88560 Saint-Maurice-sur-Moselle
Tél : +33 (0)3 29 24 53 48
stmaurice@ballons-hautes-
vosges.com
www.ballons-hautes-vosges.com

Horaires d'ouverture :

Pendant les vacances de Noël/
Nouvel An, Février/Mars et Juillet
/Août, du lundi au samedi de 9h à
12h et de 14h à 18h, le dimanche
de 9h à 12h.

Pot d'accueil des vacanciers tous
les lundis soirs à 18h30 à la Salle
Multi-Activités.

Le reste de l'année, du lundi au
samedi de 9h à 12h et de 14h à
17h.



RANDOLAND.FR

Infos sur les tiques

Les tiques se trouvent partout : sur les herbes, pelouses, parcs et jardins, aires de jeux, arbustes, haies. Elles s'accrochent sur un hôte potentiel quand elles sentent sa présence. Dès qu'elles se trouvent sur la peau, elles cherchent un endroit chaud et humide pour piquer leur rostre (dard) en anesthésiant l'endroit choisi et commencent un repas de sang. La période de contamination est plutôt d'avril à octobre. Elles peuvent infecter l'ensemble du corps. Toutefois, toutes les tiques ne sont pas contaminées. Précautions à prendre pour éviter d'être contaminé :- porter des vêtements longs, des chaussures fermées pour éviter que les tiques se fixent sur la peau lors de sorties dans la nature - utiliser des répulsifs sur la peau et les vêtements (sauf pour le jeune enfant et la femme enceinte) - se débarrasser rapidement des tiques fixées à la peau à l'aide d'un crochet à tiques - traiter vos animaux de compagnie et leur interdire l'accès aux chambres.



Les fremis des Vosges

Avez-vous remarqué en entrant dans le village la belle sculpture représentant une fourmi ? Il y a de cela bien longtemps, les habitants du village de Bussang, dépourvu d'église, venaient assister à la messe à Saint-Maurice-sur-Moselle. À la fin de la messe, en attendant les vêpres, les Bussenets (habitants de Bussang) avaient pour habitude de déjeuner sur l'herbe près du Mont. Or, sur ces terrains pullulaient les fourmières... C'est ainsi que les Bussenets surnommèrent leurs voisins de Saint-Maurice les « Fremis », le mot pour « fourmis » en patois vosgien, surnom désormais porté avec fierté par les habitants de Saint-Maurice-sur-Moselle !

Le derrière des Prés

C'est ici qu'a lieu, chaque année, la Course dans la Boue qui se déroule sur un week-end complet du mois de Juillet.

En 1986, une bande de copains de Saint-Maurice-sur-Moselle et ses environs crée un MOTO CLUB. Deux années plus tard, les 38 membres de l'association décident de s'affilier à la F.F.M.

Le but de l'association est d'organiser des épreuves sportives mécaniques, des expositions. Toutes ces manifestations rencontrent un franc succès.

Suite à une superbe réussite lors d'un rassemblement et d'une exposition en 1987, le MOTO CLUB décide de voir plus grand.

Un projet voit le jour. Méconnue en France, la course dans la boue qui attire plus de 30 000 spectateurs aux USA arrive à Saint-Maurice-sur-Moselle. Originaire des États-Unis, cette discipline spectaculaire et originale consiste à franchir le plus rapidement possible une fosse remplie de boue bien liquide d'environ 40 cm de profondeur et de 85 m de long.

Cette course s'effectue deux par deux, départ arrêté. Difficile de lancer une discipline méconnue dans l'hexagone. Mais à force de volonté et de motivations, les membres du MOTO CLUB RN66 aidés de leurs bénévoles (plus de 90 personnes en 2002) y parviennent. La course dans la boue possède son règlement particulier et est inscrite au calendrier national de la fédération de Motocyclisme.

Elle est ouverte à tous les véhicules d'origine ou prototype, à deux roues ou quatre roues d'où l'origine de cette manifestation. De nombreux médias se sont intéressés à cette nouvelle discipline made in France.



Source : <http://www.cOURSE-dans-la-boue.com>



Les Lamas

Le lama est le plus grand des petits camélidés. Sa taille au garrot est toujours supérieure à 100 cm et peut atteindre 125 cm. Ses oreilles sont toujours longues, et quand elles sont arrondies à leurs extrémités et incurvées, on utilise le terme « d'oreilles en banane ».

Son poids varie de 120 à 180 kg en relation avec l'amplitude de la variation de la taille. On distingue plusieurs types de lamas et le critère principal, c'est la laine.

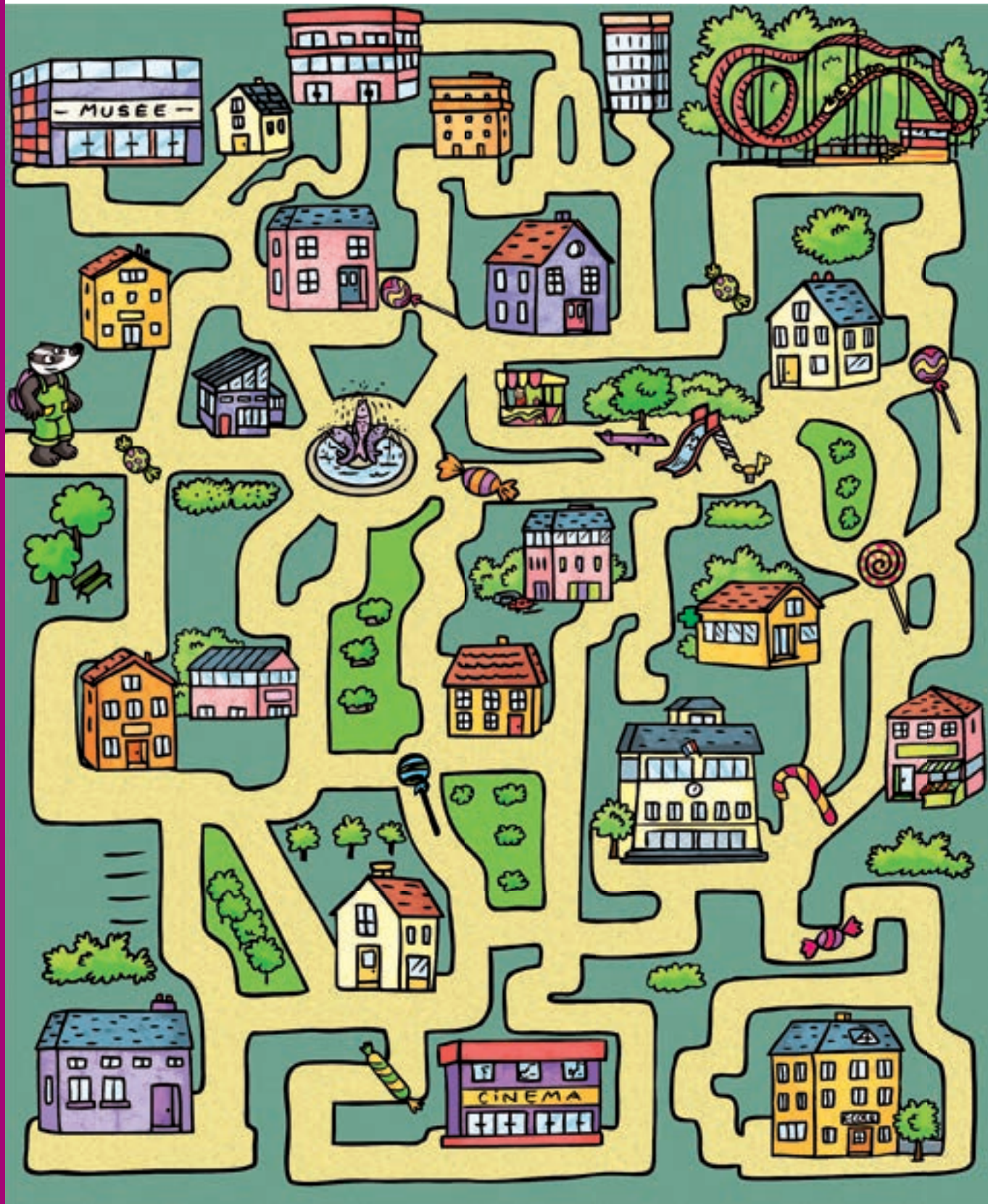
Tous les lamas sont en effet lainés mais en plus de la quantité de laine, on prend en compte maintenant sa qualité (plus exactement son aspect).

À l'éternelle question « est-ce qu'il crache ? », on répondra que cela fait partie du « langage » des camélidés. Il est normal que les lamas crachent entre eux !

Saint-Maurice-sur-Moselle

L'inspecteur Rando est parti se promener en ville.
Mais quel parcours va-t-il emprunter ?

Trace le chemin parcouru par l'inspecteur Rando en utilisant les informations de la page suivante.
Chaque fois que l'inspecteur Rando trouvera un bonbon sur son passage, colorie, dans l'ordre, la frise en bas de page. En fin de parcours, note dans la case réponse le nombre de bonbons coloriés.



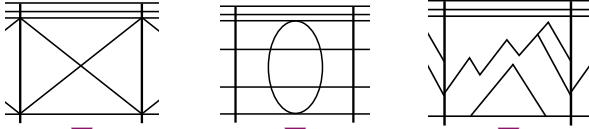
Ta réponse



1 Le pont

Quel dessin correspond aux formes géométriques du garde-corps qui longe le pont ?

Tu vas ainsi découvrir la première étape.



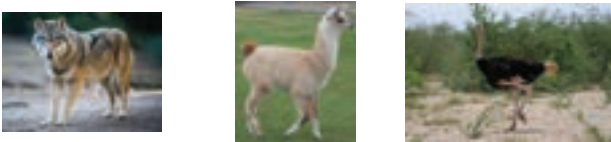
2 Le balisage VTT

Quelle suite de symboles se retrouve sur le balisage des circuits VTT ?



3 Les animaux

Quel animal peux-tu voir dans le parc ?



4 Le réservoir

Quelle photo représente la porte du réservoir dans le pré ?



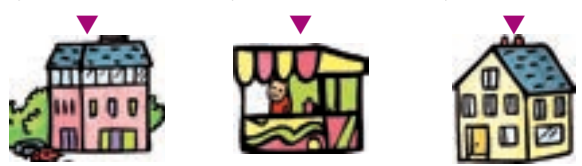
5 La scierie

Quel panneau est visible à l'entrée du site de la scierie ?



6 L'étang de Morteville

Quelles étiquettes te permettent de reconstituer le groupe de lettres masqué sur cette photo ?



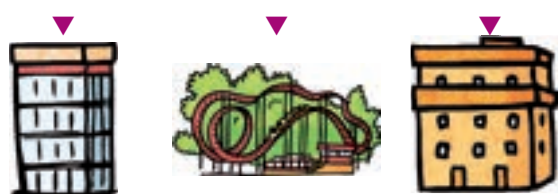
7 25 rue de la Goutte du Rieux

Quelle photo n'a pas été modifiée ?



8 28 rue de la Goutte du Rieux

Quel nuage de chiffres te permet de reconstituer la date inscrite au-dessus de la porte ?





Les Ballons des Vosges sont un terrain de jeu très apprécié des trekkers, ces sportifs un peu fous qui pratiquent la course à pied sur des terrains montagneux et des sentiers de randonnée. Récemment, une course passant par Saint-Maurice-sur-Moselle a eu lieu et de nombreux jeunes Vosgiens sont venus découvrir le parcours.

En catégorie minime, une jeune fille a damé le pion à tous les participants, garçons et filles confondus.

Parviendras-tu à retrouver le prénom de cette étoile montante du trek, gagnante de la compétition ?

Tu disposes du plan ci-dessous. À chaque point indice, lis bien les indications de la page suivante et reporte tes réponses sur la grille de bas de page.

Remets en ordre les caractères des cases colorées pour retrouver le prénom de la gagnante.



1 Le pont

Voici des descriptions du garde-corps qui longe le pont.

Claudie : Il est composé de 9 morceaux avec 5 ovales.

Sylvain : C'est une représentation de la montagne.

Justine : Il compte 12 morceaux barrés d'une croix.

Reporte dans la grille le prénom de celui qui dit vrai.

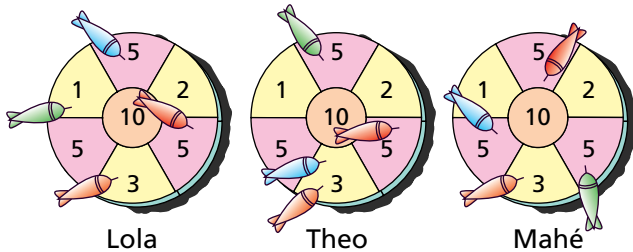
2 Le balisage VTT

Le balisage VTT comporte les numéros de 4 parcours.

Quel enfant a réalisé, au lancer de fléchettes, un score identique au premier nombre qui complète la suite des numéros du parcours VTT ?

Exemple: 4 - 5 - 6 - 7

le 1^{er} nombre qui complète cette suite est 8.



Lola

Theo

Mahé

3 Les animaux

Un animal que l'on a plutôt l'habitude de voir en Amérique du Sud se trouve dans le pré. Si ce n'est pas le cas, consulte la photo de la page parents.

Reporte son nom dans la grille.

4 Le réservoir

Une seule photo représente la porte du réservoir.

Note dans la grille le nom du mois correspondant à la date de sa prise de vue.



10/02/2014

22/07/2013

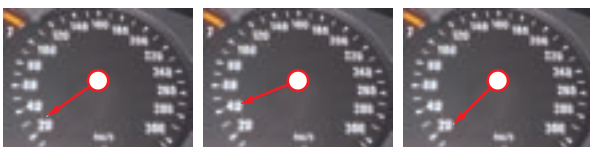
20/10/2013

5 La scierie

Pierre, Damien et Michel sont passés devant la scierie.

Un seul a dépassé la vitesse indiquée sur le panneau.

Note son prénom dans la grille.



Pierre

Damien

Michel

6 L'étang de Morteville

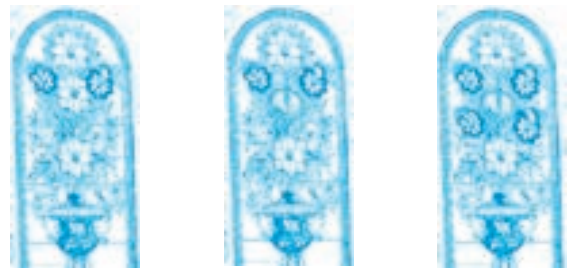
Anne a 6 frères et sœurs : Anatole, Pierre, Marie, Anaïs, Titouan et Paul. En réunissant leurs initiales, peuvent-ils reformer l'abréviation qui figure en haut à gauche du panneau sur le chalet ?

Indique OUI ou NON dans la grille.

7 25 rue de la Goutte du Rieux

Aurélien, Juliane et Norbert ont commencé à dessiner la céramique de la façade.

Un seul ne s'est pas trompé. Note son prénom dans la grille.



Aurélien

Juliane

Norbert

8 28 rue de la Goutte du Rieux

Note dans la grille, mais en lettres, le chiffre des centaines de la date inscrite au-dessus de la porte.



Remets en ordre les caractères des cases colorées pour retrouver la gagnante de la compétition.

Note son prénom dans la case réponse.

Grille réponse

1	▶								
2	▶								
3	▶								
4	▶								
5	▶								
6	▶								
7	▶								
8	▶								

Énigme 8842601M

TA RÉPONSE



Saint-Maurice-sur-Moselle

Jacques Georges est un sportif et responsable du football français, né le 30 mai 1916 à Saint-Maurice-sur-Moselle dans les Vosges et mort dans le même village où il est également inhumé, le 25 février 2004 à l'âge de 87 ans.

Jacques Georges œuvre, au cours d'une longue carrière, au service du football français, européen et mondial, notamment comme président de la Fédération française de football puis de l'Union des associations européennes de football (UEFA).

Il prit la présidence de l'UEFA après la mort accidentelle de son prédécesseur.

Quel était le nom de cet ancien président de l'UEFA à qui Jacques Georges a succédé ?



Les présidents

Sándor BARCS, né le 10/11/1912 à Szeged (Hongrie) et mort le 7/1/2010 à Budapest (Hongrie)

Henry DELAUNAY, né le 15/6/1883 à Lille (France) et mort le 9/11/1955 à Paris (France)

Arthur DREWRY, né le 3/3/1891 à Londres (Angleterre) et mort le 25/3/1961 à Oldham (Angleterre)*

Artemio FRANCHI, né le 8/1/1922 à Florence (Italie) et mort le 12/8/1963 à Sienne (Italie)

Jules RIMET, né le 14/10/1873 à Theuley (France) et mort le 15/10/1956 à Suresnes (France)

Ebbe SCHWARTZ, né le 3/5/1901 à Copenhague (Danemark) et mort le 19/10/1964 à Copenhague (Danemark)*

Rodolphe SEELDRAEYERS, né le 16/12/1876 à Düsseldorf (Allemagne) et mort le 7/10/1955 à Bruxelles (Belgique)

Ernst THOMMEN, né le 23/1/1899 à Bâle (Suisse) et mort le 14/5/1967 à Muttenz (Suisse)

Gustav WIEDERKEHR, né le 2/10/1905 à Genève (Suisse) et mort le 7/7/1972 à Liestal (Suisse)*

* En l'absence de données fiables, les villes de naissance et/ou de mort de ces personnages sont fictives.



Tu disposes du plan ci-contre.

À l'emplacement des points rouges, lis les indications qui te permettront de résoudre l'énigme principale.

À la fin de ta balade, rends-toi à l'Office de tourisme ou visite le site

www.randoland.fr

pour vérifier ta réponse.

Saint-Maurice-sur-Moselle

Lors du passage devant chacun des indices, lis attentivement les indications fournies. Elles te permettront, au fil de la balade, de résoudre l'énigme principale.

1 Le pont

Louis est le fils de Marie et de Jean-François. Natacha est la fille de Jacques et d'Élise. Gaby est le frère de Marie. Olivier est le frère d'Élise et François est le père de Gaby.

Louis affirme que le garde-corps du pont est composé de 12 morceaux barrés d'une croix.

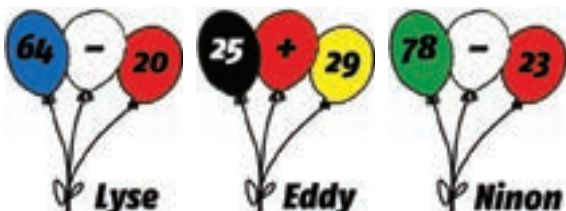
Natacha soutient pour sa part qu'il n'est composé que de 9 morceaux, dont 5 avec des ovales au milieu.

Comment se prénomme l'oncle de celui qui dit vrai ? Ce prénom est plus court que celui de la personne recherchée.

2 Le balisage VTT

Un seul enfant tient les ballons dont le résultat de l'opération est égal à la somme des numéros des parcours VTT.

Les couleurs des ballons que tient cet enfant ne sont pas les couleurs du drapeau du pays de naissance du personnage recherché.



3 Les animaux

Au jeu du Scrabble®, Marie a tiré les lettres suivantes.

D₂ H₄ O₁ [] [] [] []

Elle a aussi tiré les lettres qui composent le nom de l'animal que l'on a plutôt l'habitude de voir en Amérique du Sud mais qui se trouve dans le pré.

Si ce n'est pas le cas, consulte la photo de la page parents.

La ville de décès du personnage recherché ne peut pas être reconstituée avec les lettres du tirage de Marie.

4 Le réservoir

Une seule photo représente correctement la porte du réservoir.

La personne recherchée n'est pas née au cours du mois où cette photo a été prise.



5 mai 2014

27 juillet 2014

20 juin 2014

5 La scierie

Décompose les dates de décès des présidents et ajoute les deux nombres trouvés, comme sur l'exemple ci-dessous.

$$\text{Ex. : } 1925 \rightarrow 19 + 25 = 44$$

Le personnage dont le résultat de ce calcul est égal à la vitesse limite du panneau n'est pas celui recherché.

6 L'étang de Morteville

Observe l'abréviation qui figure en haut à gauche du panneau sur le chalet. Sachant qu'une voyelle vaut +30 et une consonne -20, calcule la valeur de cette abréviation.

La personne recherchée n'a pas vécu le même nombre d'années que ton résultat.

7 25 rue de la Goutte du Rieux

Les carreaux de céramique se sont brisés ! Sur le plan ci-contre, à quelle position correspondent-ils ?

5	6
4	7
3	8
2	9
1	10

Le personnage né à la date que tu vas reconstituer, n'est pas celui que tu recherches.



8 28 rue de la Goutte du Rieux

La personne recherchée n'est pas décédée 100 ans après la date inscrite au-dessus de la porte.

Tu devrais maintenant connaître l'identité du président à qui Jacques Georges a succédé.

Énigme 8842601G

TA RÉPONSE