

# LE SENTIER DES CHÈVRES

BUSSANG

FICHE  
RANDO  
15



SAISON

Hors neige



DURÉE

2h



DISTANCE

6 km



DÉNIVELÉ

+ 193 m



TERRAIN

Sentiers et petites routes

**Profitez d'une belle balade en forêt, à proximité du Théâtre du Peuple, classé monument historique. Vous découvrirez de jolis points de vue sur la vallée et petits et grands auront peut-être la chance d'observer divers animaux en longeant l'auberge des Fontaines.**

**OFFICE DE TOURISME COMMUNAUTAIRE DES BALLONS DES HAUTES VOSGES**

Bureau de Bussang  
8, avenue de la Gare - 88540 Bussang  
+33 (0)3 56 11 00 90 - [info.tourisme@ballons-hautes-vosges.com](mailto:info.tourisme@ballons-hautes-vosges.com)  
[www.ballons-hautes-vosges.com](http://www.ballons-hautes-vosges.com)

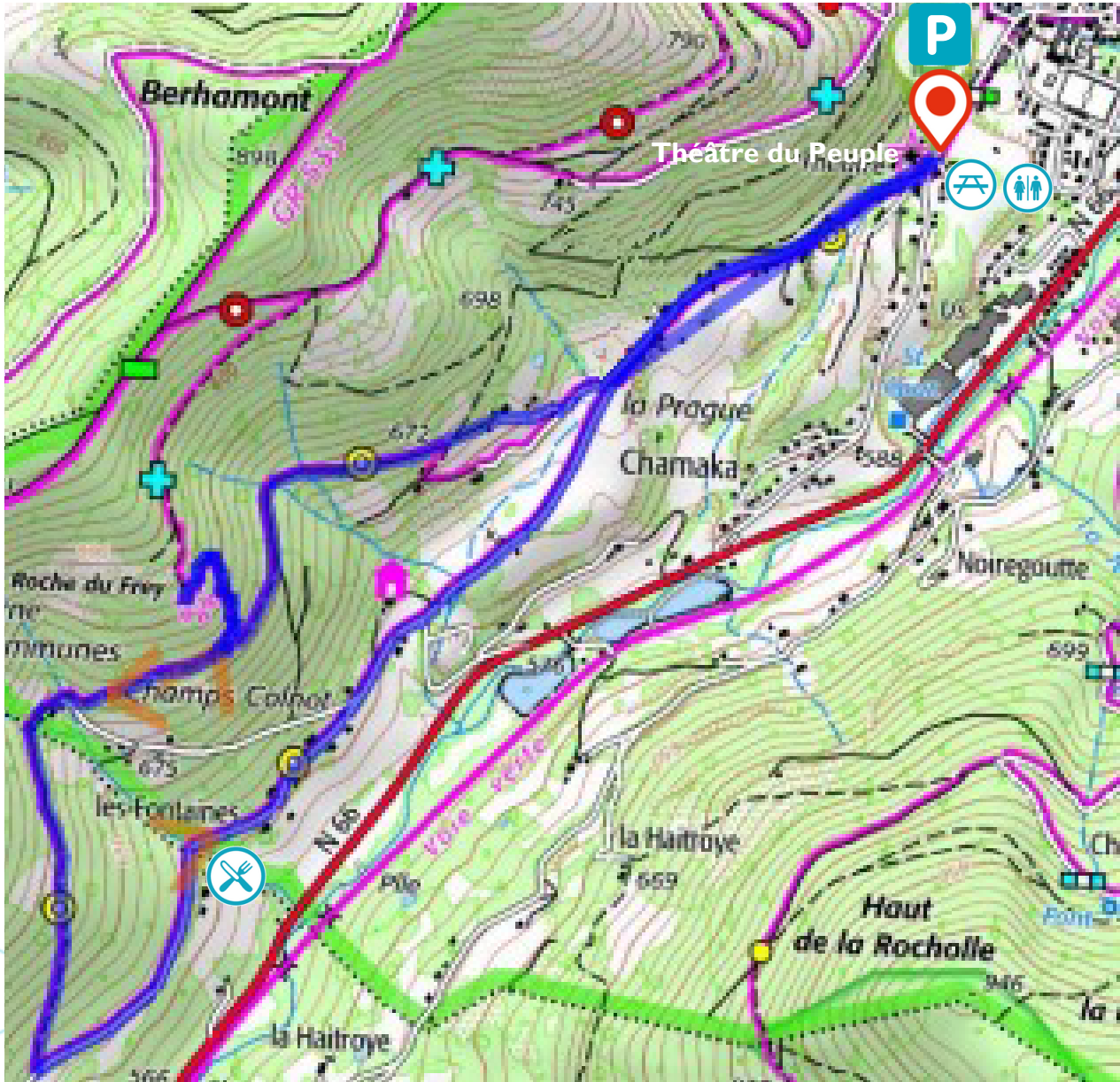




## ACCÈS ET POINT DE DÉPART

**Accès :** Bussang est sur la N66. A 500 mètres, en venant de la place du village, suivre la direction Théâtre du Peuple.

**Départ :** Parking du Théâtre du Peuple, à droite, au carrefour avec la route de Sauté.



Point de départ



Parking



Parcours



Aire de pique-nique



Toilettes



Restaurant




Un agréable passage en forêt




Passage à proximité d'un parc de vaches


# PARCOURS ET POINTS D'INTÉRÊT

Depuis le parking, parcourez 300 m jusqu'au Théâtre du Peuple. Cet immense vaisseau de bois classé monument historique est un lieu unique en France.

Juste après le théâtre, prenez à droite la route des Champs-Colnots et suivez le balisage  "Sentier des chèvres".

Suivez cette route sur 600 m environ. Observez le paysage : face à vous, le Ballon de Servance avec son antenne. À votre gauche, les pistes de La Bouloie. Derrière vous, une montagne pelée : il s'agit de la chaume du Drumont avec sa ferme auberge.

Passez devant le gîte Maison familiale de Villers-les-Nancy, continuez sur environ 150 m, puis prenez la route à droite (balisage  – "Sentier des chèvres") puis la route tout de suite à gauche. Vous passez devant une ferme, puis une seconde de couleur ocre, au numéro 18.

Au niveau de cette seconde ferme, prenez le sentier qui monte sur la droite, puis le sentier sur la gauche. Suivez le balisage  pendant environ 1 km.

Possibilité de faire un détour de 300 m par la Roche du Frey en prenant sur la droite le "Sentier des chèvres" et Bussang.

Après un portique métallique que vous franchissez, le sentier débouche sur une route goudronnée, face à une maison. Vous pouvez écourter la balade en prenant la route qui redescend sur votre gauche et en bas de cette route, prendre de nouveau à gauche « la route des Champs-Colnots » pour rejoindre le Théâtre du Peuple et le parking.

Sinon, continuez sur le sentier face à vous, juste au-dessus de la maison (balisage "Sentier des chèvres - le lait"). Continuez sur le sentier principal pendant 600 m environ. Vous apercevez le village de Saint-Maurice-sur-Moselle avec son église. Le sentier descend et débouche sur une route.

Prenez cette route sur la gauche en direction de Bussang. Vous passez à côté de l'auberge des Fontaines et son parc animalier.

En continuant, vous arrivez sur la route des Champs-Colnots, qui passe devant une croix de mission, puis devant le chêne de la Pentecôte.

Continuez sur la route pour rejoindre le théâtre du Peuple et le parking.

## LE COIN DES ENFANTS

Sur le chemin du retour, observez les animaux du parc animalier de l'auberge des Fontaines. Saurez-vous les imiter en les mimant ?

Récoltez en famille, des éléments de la nature (feuille, pierre, etc.) et créez tous ensemble un animal imaginaire !



## LE SAVIEZ-VOUS ?

### Le Théâtre du Peuple

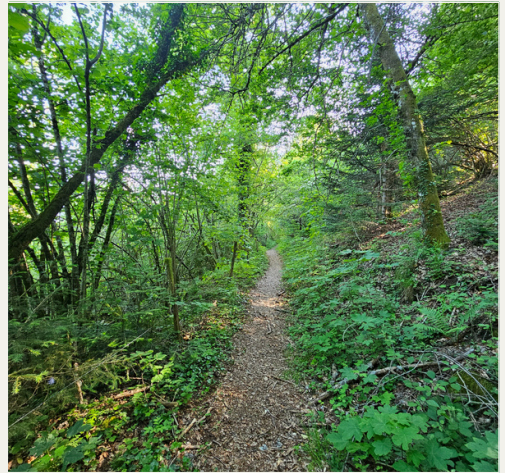
Il a été créé en 1895 par Maurice Pottecher, écrivain et poète originaire de Bussang pour rapprocher la culture de la population ouvrière de son village, d'où la devise du Théâtre : "Par l'Art pour l'Humanité".

Le Théâtre est connu dans le monde entier pour son fond de scène qui s'ouvre sur la forêt.



# TÉMOIGNAGE

“ C’est une randonnée idéale par temps ensoleillé car une partie du parcours s’effectue en forêt. Ce passage en sous-bois pourra être l’occasion de vous exercer au land’art. Sur le parcours, on longe le parc animalier attenant à l’auberge des Fontaines, où cohabitent un troupeau de daims, une famille de chèvres et d’autres animaux de la ferme. Les enfants adorent ! ”



Le charmant sentier des chèvres

## DÉGUSTER

### Sur le parcours

#### Auberge des Fontaines

Établie dans une ancienne ferme typiquement vosgienne au cœur d’un parc bucolique, l’auberge des Fontaines vous propose une cuisine savoureuse. Une aire de jeux et un parc animalier (troupeau de daim, chèvres, âne, lapin, chat, chien et oiseaux) attendent les plus petits.

12 rue du Lait,  
Saint-Maurice-sur-Moselle  
Tél : +33 (0)3 29 61 61 19

## DÉCOUVRIR

### À 3 minutes

#### La Voie Verte des Hautes-Vosges

La Voie verte des Hautes-Vosges est une piste multi-activité pour petits et grands. Vous pouvez l’emprunter à vélo, en rollers, en ski à roulettes ou à pied, y compris avec une poussette. Elle file sur les 53 km des anciennes voies ferrées des vallées de la Moselle et de la Moselotte !

Au départ de l’Office de Tourisme à Bussang.

## RECOMMANDATIONS



### SAC À DOS

Emportez une grande bouteille d’eau et un en-cas, une casquette, de la crème solaire et des lunettes de soleil.



### PARCOURS

Des passages non ombragés et, par temps humide, parfois boueux et glissants. Équipez-vous de bonnes chaussures.

