



Programme d'animations

Médiathèque du Thillot
11 bis avenue de Verdun
88160 LE THILLOT
03 29 24 98 90
mediatheque@lethillot88.fr



FÉVRIER 2026

JUSQU'AU 07 FÉVRIER

Exposition : la Sécurité Sociale

Créée en 1945, la **Sécurité Sociale** vient de fêter ses 80 ans. L'association **Ademat** met à disposition une exposition retraçant l'histoire de ce bien commun.

SAMEDI 7 FÉVRIER

[10h] *Petites pages*

Des livres rigolos ! Une grosse dose de bonne humeur avec Maryse et Christelle. Lectures, comptines et jeux de doigts.

Entrée libre, de 0 à 3 ans *ha ha ha*

Mois du jeu vidéo

jusqu'au 28/02
profitez de la
PS5



Réservez votre créneau pour tester le **casque de réalité virtuelle sur PS5 les samedis 14, 21 et 28 février de 14h à 17h**

Sur inscription, À partir de 12 ans

SAMEDI 7 FÉVRIER

[14h-22h] *Événement jeux vidéo*



En famille, seul.e, entre ami.e.s, venez jouer aux jeux vidéo : **consoles de jeux actuelles et retrogaming !** Une demi-journée ludique et conviviale où chacun apporte un en-cas à partager !

Entrée libre, À partir de 8 ans

MERCREDI 11 FÉVRIER

[15h] *Moi et ma bande*

Je développe mon **imaginaire**
et je crée des **histoires** !

Sur inscription, de 6 à 11 ans

VENDREDI 13 FÉVRIER

[20h] *Soirée enquête*

Avec " **Les rêveries du Darou** ",
nous vous proposons de
participer à notre **jeu-enquête** :
"**une dangereuse conférence**"
pour une soirée immersive !

Sur inscription, à partir de 16 ans

SAMEDI 14 FÉVRIER

[10h] *Grandes Pages*

Des histoires et un bricolage :
"Et toi tu as un **doudou** ?"

Sur inscription, de 3 à 6 ans



MARDI 17 FÉVRIER

[10h] *Culture Jap'*

Le 3 mars au Japon ce sera
"**Hina Matsuri**", la fête des
poupées, on en parle et on
fabrique de jolies **kokeshi** !

Sur inscription, de 7 à 99 ans



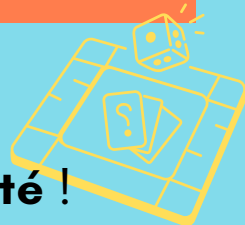
MERCREDI 25 FÉVRIER

[19h] *Soirée jeux*

Soirée jeux de société !

Rejoignez-nous à partir de 19h
avec boisson ou en-cas pour
passer une **soirée ludique** sur
le principe de l'**auberge**
espagnole.

Entrée libre, tout public



Mardi : 9h30-12h / 15h30-19h

Mercredi : 9h30-12h / 14h-18h

Jeudi : 9h30-12h

Vendredi : 9h30-13h / 15h30-18h

Samedi : 9h30-12h30 / 14h-17h30